

METALL · GLAS · FEUER

*Emaillieren · émaillage · enameling · esmaltado · smaltatura
emaillieren · emaljering · smaltování · емалювання*



Die Welt des Emaillierens

23. Januar bis 1. März 2026

Regierungspräsidium Karlsruhe am Rondellplatz
Karl-Friedrich-Str. 17 · 76133 Karlsruhe
Montag bis Sonntag von 10 bis 18 Uhr · Eintritt frei

IMPRESSUM

Regierungspräsidium Karlsruhe
Karl-Friedrich-Str. 17, 76133 Karlsruhe
www.rp-karlsruhe.de



Baden-Württemberg
Ministerium für Wirtschaft,
Arbeit und Tourismus

Baden-Württemberg
Regierungspräsidium
Karlsruhe

METALL · GLAS · FEUER

Die Welt des Emaillierens

Das alte Handwerk des Emaillierens, das wir von Emailschildern und -geschirr kennen, wird seit Jahrtausenden auch in Schmuckherstellung und Kunst verwendet. Der CKI Creativ-Kreis-International Worldwide Artists e.V. zeigt Ihnen im Regierungspräsidium Karlsruhe verschiedene Facetten dieser Kunst.

Künstler aus unterschiedlichen europäischen Ländern, wie Spanien, Italien, Frankreich, Luxembourg, den Niederlanden, Schweden, Tschechien, der Ukraine, Schottland, Belgien und natürlich auch Deutschland präsentieren ihre Arbeiten.

Im Foyer zeigt die Emailschilder-Fabrik Ernst Schmitt aus Bellheim eine kleine Auswahl aus ihrer Sammlung und stellt die Arbeitsweise des Emaillierens in einer Fabrik vor.

Zur Ausstellung erscheint ein Katalog.

Eröffnung am Donnerstag, 22. Januar 2026 um 18 Uhr

Für das Regierungspräsidium Karlsruhe begrüßt Sie
Regierungspräsidentin Sylvia M. Felder.

Für den CKI begrüßt Sie
die Vorsitzende Mechthild Häusler.

Musikalisch wird die Eröffnung begleitet
von Lilly und Leander Hornung mit Saxophon und Vibraphon.

Wir bitten um Anmeldung zur Ausstellungseröffnung, mit
Namen und Personenzahl an: ausstellungen@rpk.bwl.de.

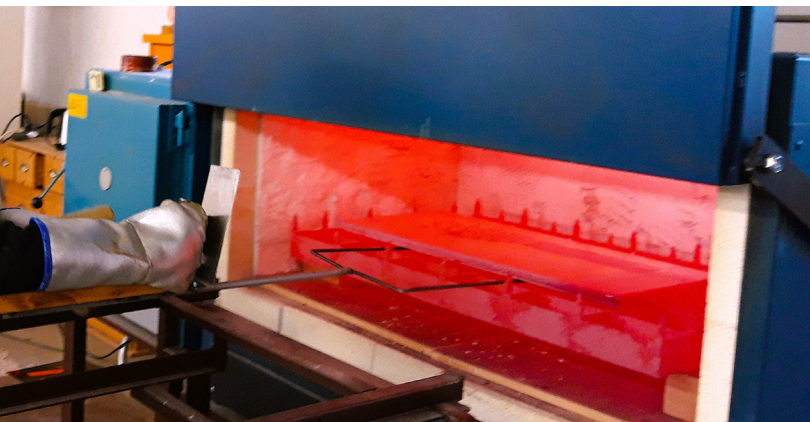
Die Ausstellung ist geöffnet
vom 23. Januar bis 1. März 2026
Montag bis Sonntag 10 bis 18 Uhr | Eintritt frei

Rahmenprogramm zur Ausstellung

Am Sonntag, den 25. Januar 2026, wird Luigi Barato emaillieren, ehemaliger Professor für Metallkunst an der Kunstgewerbeschule in Vicenza, Italien.

An den darauffolgenden Samstagen um 14 Uhr wird ein Mitglied des CKI durch die Ausstellung führen und einen kleinen Workshop anbieten.

Bei Fragen wenden Sie sich gerne an:
info@creativ-kreis-international.de



Anfahrt mit öffentlichen Verkehrsmitteln

Ab Bahnhof Karlsruhe die
Straßenbahnlinien in Richtung
Marktplatz. Der Besuchereingang
befindet sich auf der Gebäudeseite
Karl-Friedrich-Straße.

